

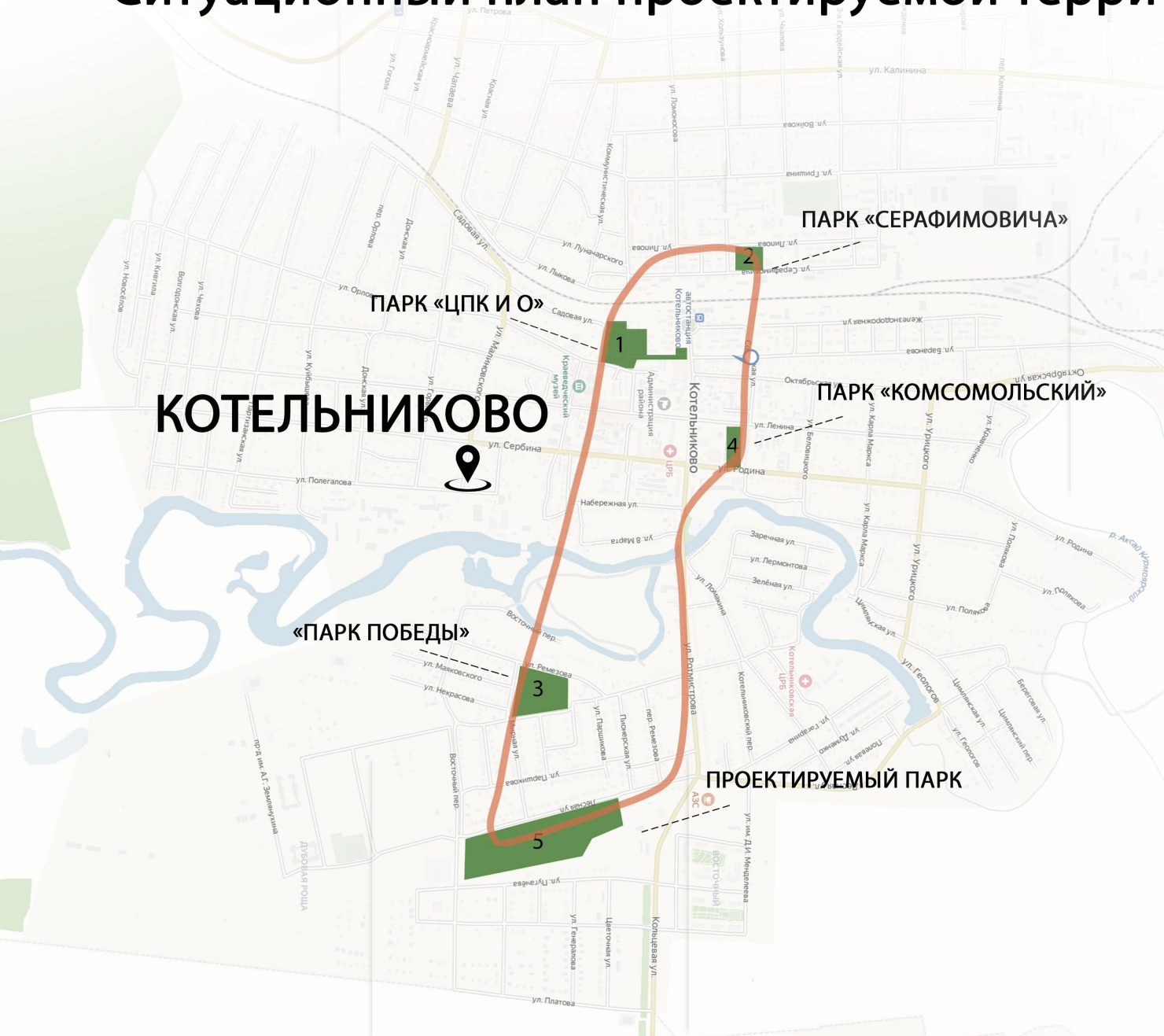


Историческая справка

Путь Атамана



Ситуационный план проектируемой территории



Существующие парки на территории Котельниково



Велосипедный маршрут

Территория проектирования расположена в районе ЖК «Дубовая роща»

Территория имеет транспортную доступность до соседних районов. До них можно добраться на личном автомобиле или на общественном транспорте.

Также предполагается соединить велосипедным маршрутом все 5 парков города Котельниково.

Анализ территории



Задачи проекта

В процессе проектирования сформулированы основные задачи для развития города. Они направлены на выявление идентичности территории и улучшения качества городской среды.



1 Улучшение качества городской среды, создание парка как ключевого общественного пространства города.

2 Формирование узнаваемого бренда города - создание визитной карточки, выявление и раскрытие исторического и природного потенциала территории.

3 Создание проектов совместно с активными сообществами и жителями города. Культурное программирование среды и реализация проектов горожан.

Принципы проекта

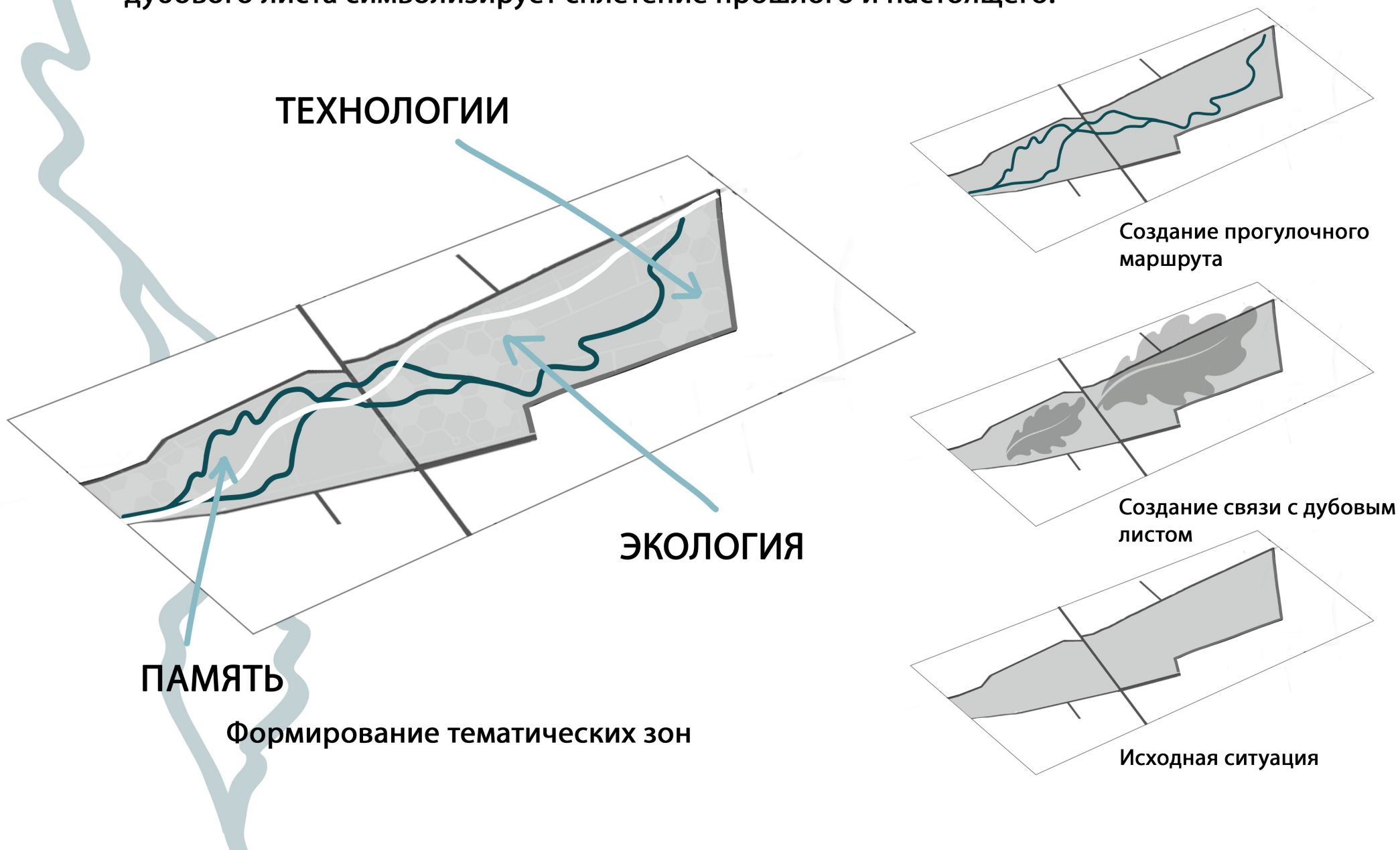
Главные принципы проекта основываются на запросах и пожеланиях от горожан. Они позволяют максимально удовлетворить потребность всех групп пользователей и создать уникальное пространство.

МАЛЫЕ АРХИТЕКТУРНЫЕ ФОРМЫ
ПАРКОВКИ МЕСТА ДЛЯ ОТДЫХА
ОБШИРНАЯ ФУД-КОРТ
РАСТИТЕЛЬНОСТЬ
ФОНТАНЫ ВОЕННЫЙ ПАМЯТНИК
МЕСТО ДЛЯ ПИКНИКА **ДОРОЖКИ ДЛЯ
ПРОБЕЖЕК И
ВЕЛОСИПЕДИСТОВ**
АВТОКИНОТЕАТР

- 1 Сохранение Дубовой рощи
- 2 Главная связующая пешеходно-тропиночная сеть
- 3 Использование экологических материалов
- 4 Большое количество видов площадок
- 5 Проявление культуры
- 6 Сохранения истории

Концепция развития территории

Концепция развития заключается во взаимодействии существующей истории и инновационных технологий. Переплетенный прогулочный маршрут, взятый с абриса дубового листа символизирует сплетение прошлого и настоящего.

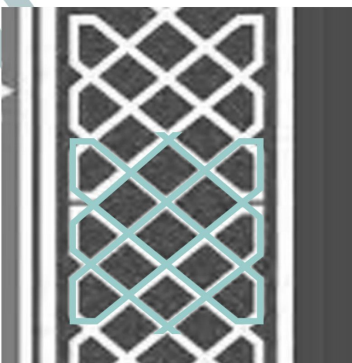


Идея проекта

В идею развития территории легли мотивы донского казачества и ее географическое местоположение на реке Аксай.



Круг в казачестве



Узор на Казачьем знамени



Река Аксай

Появление тематических зон

скульптура в виде оленя со стрелой

1 Свобода

на Дону обитал олень, которого нельзя было ни поймать, ни убить

2 Вольный образ жизни

3 Свободная планировка и плавные линии

4 Пересекающиеся дорожки



Идея проекта

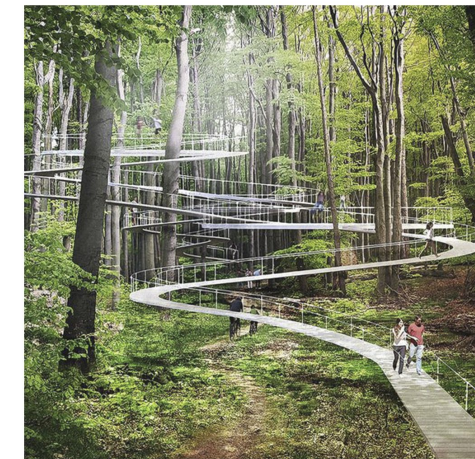
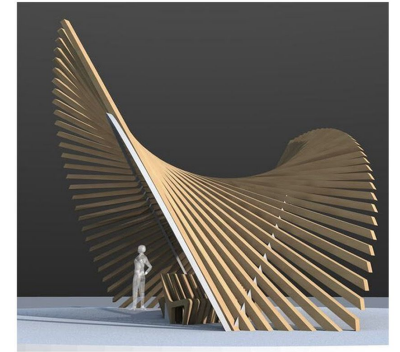
В идее развития территории также присутствует обширная растительность и использование экологических материалов.

1 Экология

2 Малые архитектурные формы

3 Материал

4 Природные линии



Идея проекта

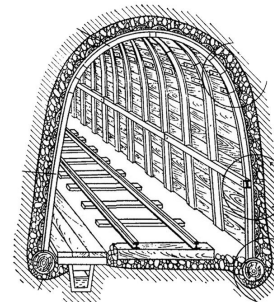
В Котельниково находится Гремячинское месторождение калийных солей – одно из крупнейших в стране.

1 Технологии

2 Развитие

3 Малые архитектурные формы

4 Сильвин - красно-бурый цвет

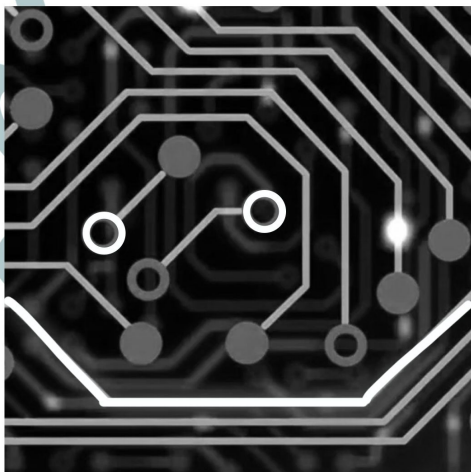


ЕВРОХИМ

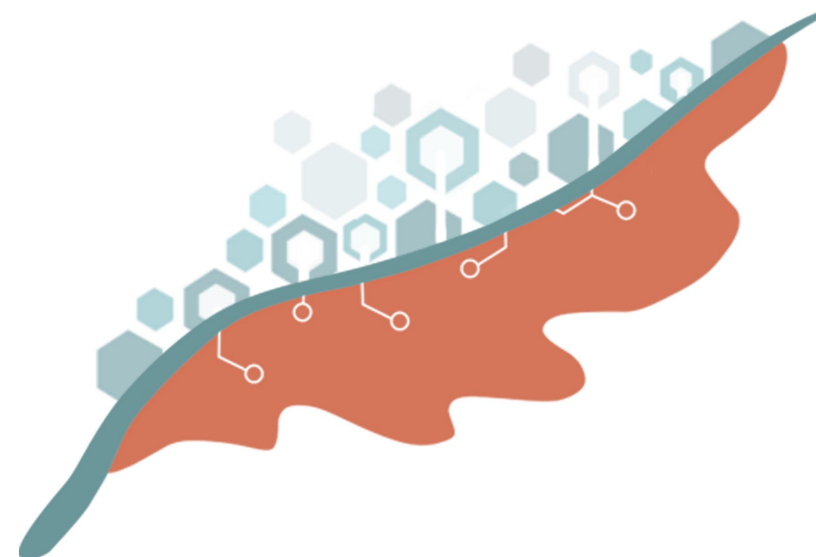
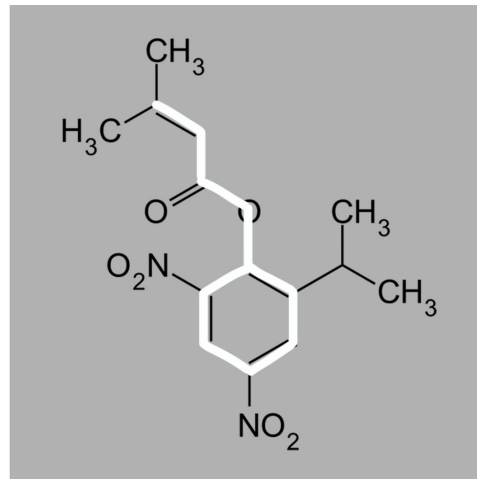


Дизайн-код

Микросхемы



Химические соединения



Дубовый лист



Река Аксай



Микросхемы и химические соединения символизируют технологии и инновации, а дубовый лист и река Аксай природу и историю. Технологии выражаются через прямые линии, а традиции через плавные. Взаимодействуя друг с другом две противоположности создают дизайн-код проекта.

Выбор цвета

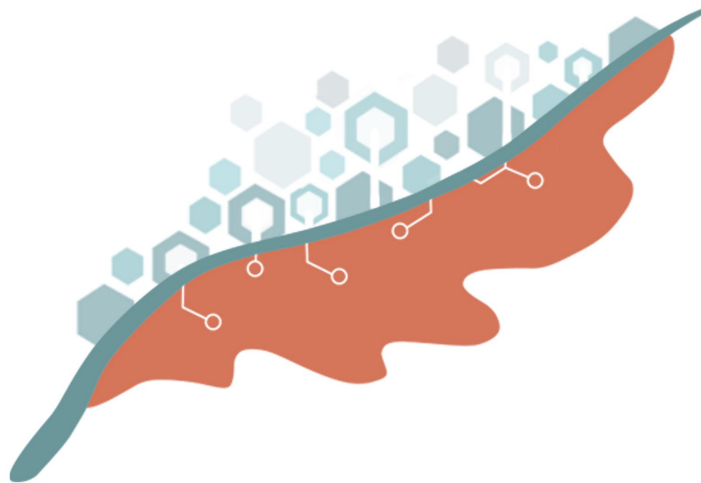
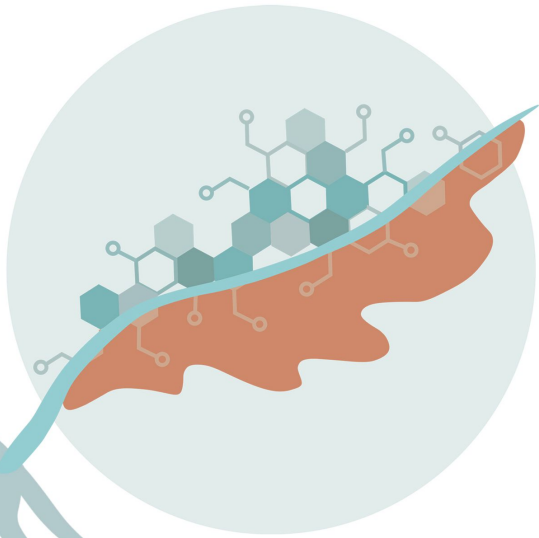


ЕвроХим – ВолгаКалий



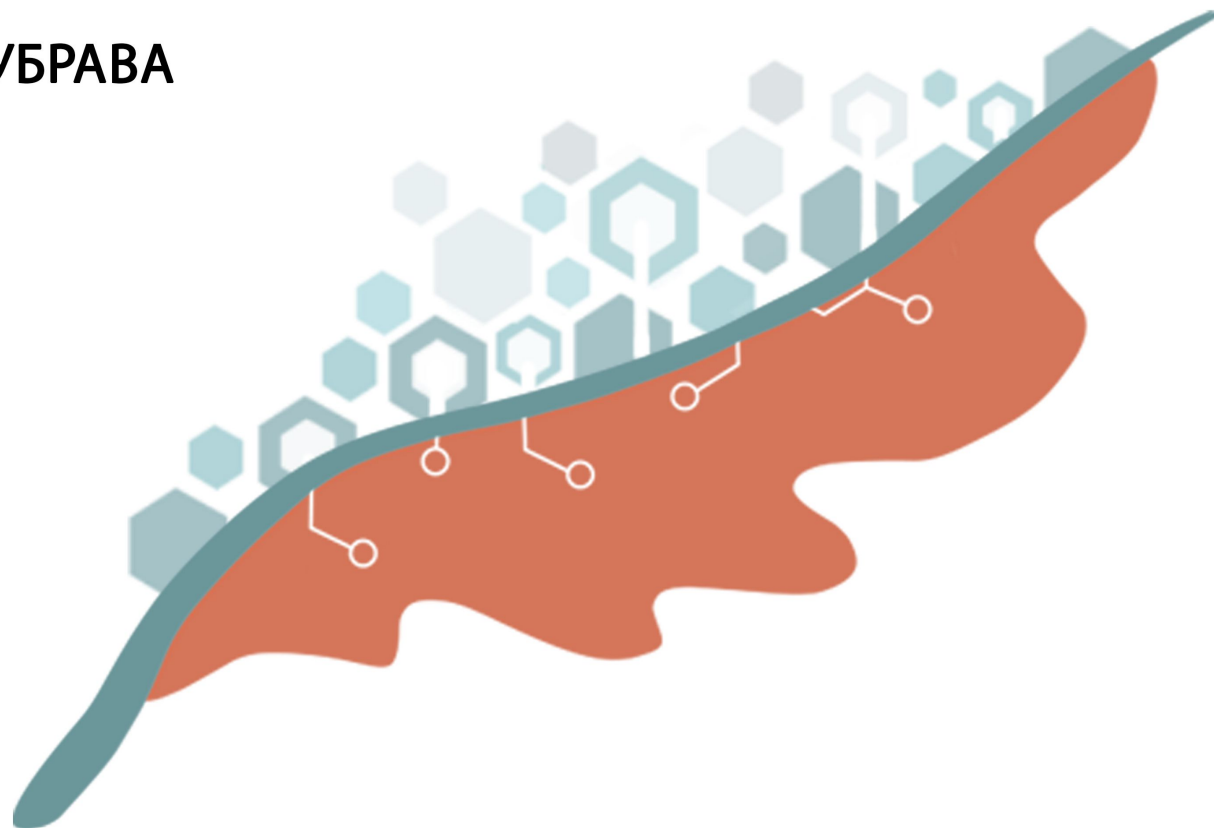
Сильвин

Дизайн-код. Варианты



Дизайн-код. Название парка

- **ЗВЕЗДНАЯ ДУБРАВА**
- АТАМАНСКАЯ ДУБРАВА
- АТАМАНСКАЯ АЛЬТИТУДА
- АКСАЙСКАЯ ДУБРАВА
- ПРОРЫВНАЯ ДУБРАВА
- СИЛЬВИНОВАЯ ДУБРАВА
- ЭНЕРГИЯ ДУБРАВЫ





РАЗВИТИЕ
РОСТ
ДВИЖЕНИЕ

ВЫСОТА

ПРОГРЕСС



Условные обозначения:

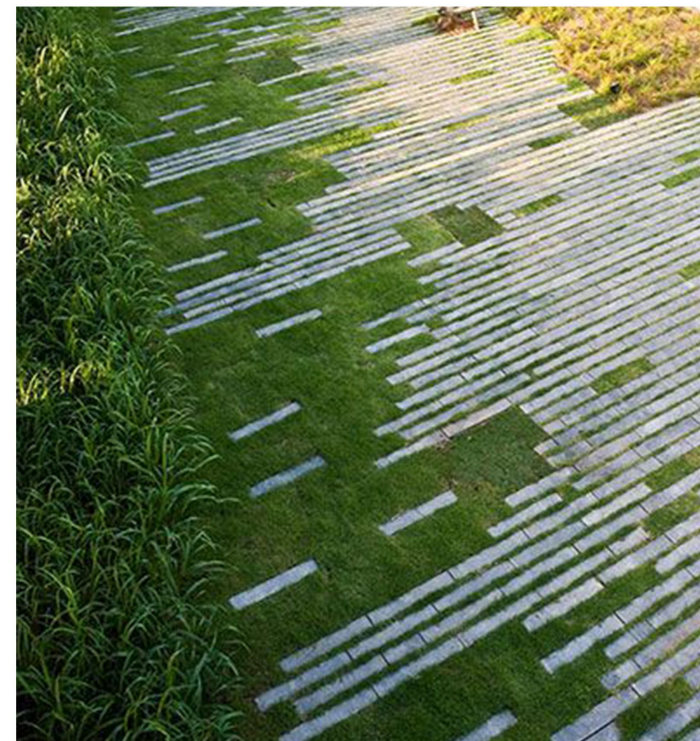
Зона густой растительности
Дубовая роща

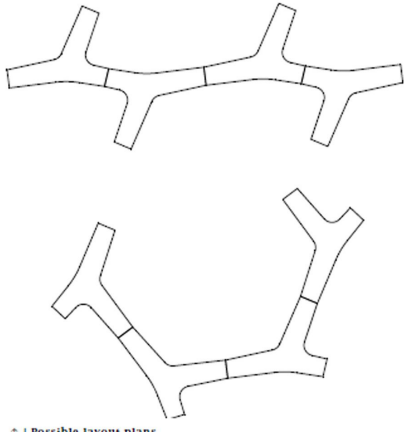
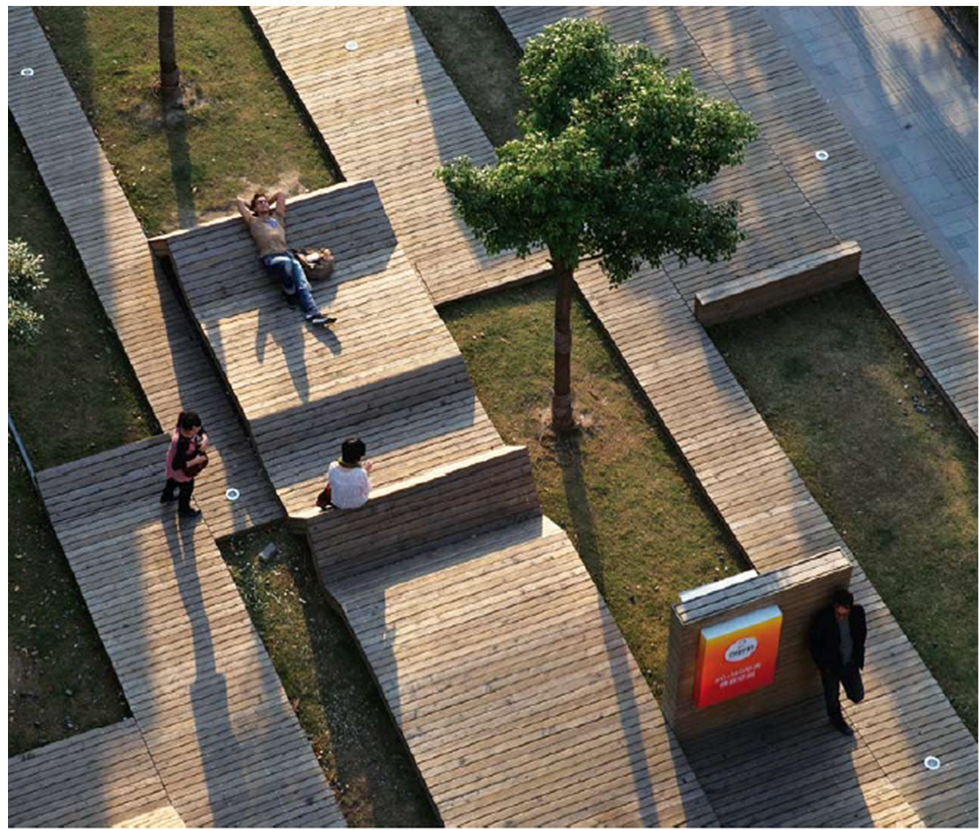
Зона существующей
застройки на территории
парка

Зонирование парка

Главная пешеходная
дорожка

Главная велосипедная
дорожка





↑ Possible layout plans
↑ Possible layout plans



↑ Possible layout plans



