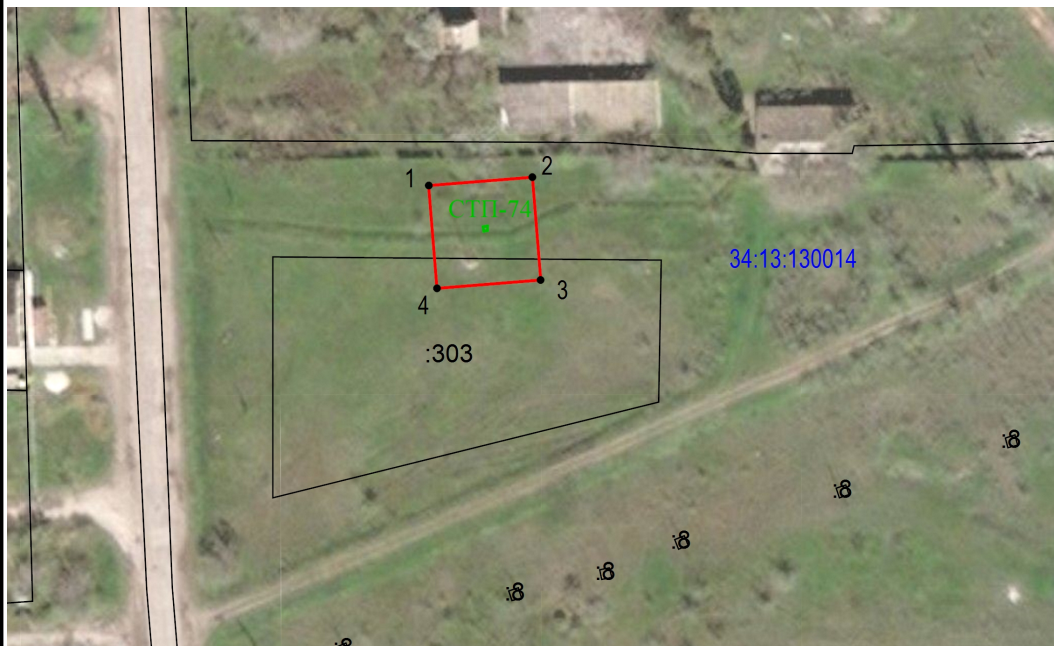


Графическое описание местоположения границ публичного сервитута СТП-74 г.Котельниково, ул.Северная

Схема расположения границ публичного сервитута



Масштаб 1:1 500

Условные обозначения:

— - Граница публичного сервитута

□ - СТП

— - Граница земельного участка, по сведениям ЕГРН

— - Граница кадастрового квартала

1 - Обозначение характерной точки границы публичного сервитута

● - Характерная точка границы публичного сервитута

:2 - Кадастровый номер земельного участка, по сведениям ЕГРН

34:03:140109 - Кадастровый квартал

Местоположение публичного сервитута:	Волгоградская область, г.Котельниково, ул.Северная
Система координат	МСК-34 зона 1
Площадь публичного сервитута	420 кв.м

Обозначение характерных точек	X, м	Y, м
1	364 860,80	1 306 784,26
2	364 862,45	1 306 804,79
3	364 842,12	1 306 806,42
4	364 840,47	1 306 785,89
1	364 860,80	1 306 784,26